



Roland VersaUV LEJ-640

PLOTTER FLATBED AD INCHIOSTRI UV PER LA STAMPA DI MATERIALI RIGIDI E IN ROTOLO.

Panoramica

La VersaUV LEJ-640 è una stampante flatbed da 162,5 cm, equipaggiata con inchiostri UV in quadricromia e bianco. LEJ-640 permette di stampare effetti di verniciatura lucidi oppure opachi, anche a rilievo. Comprende due tavoli per l'alloggio del materiale da inserire posteriormente

e anteriormente per l'utilizzo con supporti rigidi. La periferica è ibrida per cui può stampare su fogli di materiali o rotoli, semplicemente rimuovendo i tavoli di scorrimento. Include il software RIP Roland VersaWorks per la gestione completa della colorimetria, del layout e del flusso di stampa.

Caratteristiche principali

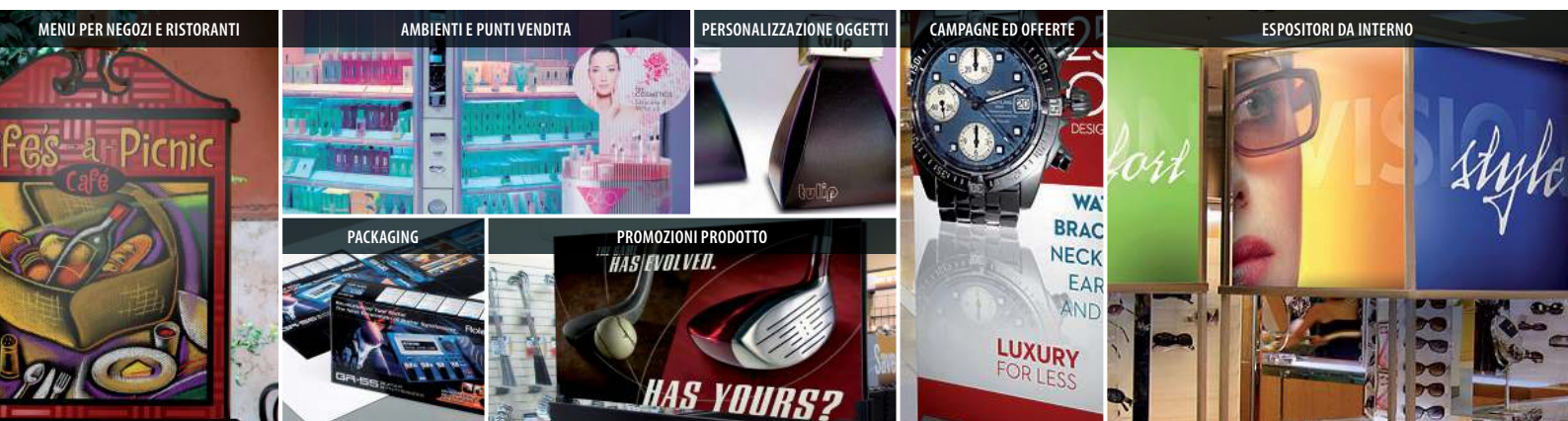
- Equipaggiata con inchiostri ECO-UV (quadricromia + bianco + trasparente lucido) o ECO-UV S.
- Sei testine di stampa.
- Area di stampa in larghezza di 270-1625 mm per i materiali rigidi e di 210-1625 mm per i rotoli.
- Spessore massimo del materiale: 13 mm.
- Software RIP Roland VersaWorks con libreria texture inclusa e dato variabile.

- Tavoli removibili anteriori e posteriori RU-640.
- Guida per materiale rigido MB-640.
- Sensore per rilevare l'altezza del materiale e guida di carico per i pannelli.
- Diciotto Pinch Roller di nuova generazione per un perfetto trascinamento del materiale.
- Sistema di riavvolgimento rotolo incluso e taglierina fine foglio.

Materiali e applicazioni

Con LEJ-640 si può stampare su un'ampia gamma di materiali, sia rigidi che a fogli. Per i materiali rigidi si arriva fino a spessori di 13 mm per coprire tutte le esigenze degli stampatori. È possibile usare fogli in poliuretano ed in polistirene, fogli in PVC, lastre in polipropilene PP, fogli in cartone, pannelli in alluminio, corrugati e acrilici trasparenti. LEJ-640 stampa anche su fogli o rotoli di materiale come PET, polietilene, polipropilene, policarbonato e PVC adesivo.

Grazie proprio alla possibilità di alloggiare diverse tipologie di materiale, LEJ-640 consente all'operatore di produrre differenti di applicazioni grafiche, dalla personalizzazione di eventi e di grafiche sino a quella del punto vendita. LEJ-640 si presta poi particolarmente per la personalizzazione di negozi, stand e packaging. Grazie agli effetti di verniciatura a rilievo, LEJ-640 può essere usata per la prototipazione di oggetti e packaging e per applicazioni per ipovedenti.



Il software RIP Roland VersaWorks



La VersaUV LEJ-640 è equipaggiata con il software RIP Roland VersaWorks, per il controllo completo della stampa e degli effetti di verniciatura. L'interfaccia video di VersaWorks è molto intuitiva. Esso è stato creato direttamente da Roland per sfruttare al meglio le caratteristiche della periferica. Il motore grafico di VersaWorks consente una grande stabilità del sistema ed un'elevata capacità di elaborazione. Grazie alla rasterizzazione a 16 bit la qualità delle sfumature è eccellente. VersaWorks gestisce il dato variabile che consente di creare una serie di grafiche, ognuna personalizzata con una foto ed un testo diverso, prelevabili

direttamente da un database. VersaWorks permette di gestire i diversi layout di stampa e le combinazioni CMYK, bianco e vernice trasparente. Su quest'ultima, consente anche il controllo in altezza della verniciatura. VersaWorks permette il calcolo del consumo d'inchiostro per ogni singolo file stampato in modo che si possa determinare il costo vivo della stampa. Inoltre, VersaWorks calcola in anticipo il tempo di stampa di ogni file in modo da poter meglio gestire la coda dei lavori. Roland VersaWorks è completamente in italiano e si aggiorna automaticamente da internet in maniera gratuita.

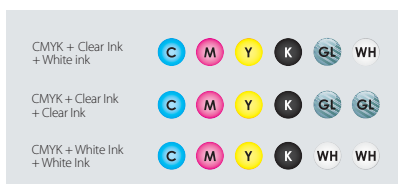
Inchiestri ECO-UV Roland



VersaUV LEJ-640 usa l'inchiostro ECO-UV ad alta qualità di pigmento per stampare su più tipi di materiale, anche flessibili. Le evolute lampade UV LED a basso consumo di lunga durata (fino a 10.000 ore) trasformano l'inchiostro da liquido a solido (polimerizzazione) fissandolo alla superficie del supporto. L'essiccazione è immediata.

I colori risultano brillanti, ad ampio gamut. L'alta copertura dell'inchiostro bianco permette di stampare su supporti trasparenti o metallici con estensibilità fino al 220%. L'inchiostro è anche disponibile nella versione ECO-UV S ad alta elasticità (senza verniciatura) per applicazioni di termoformatura, film o materiali estensibili.

Tipologia di stampa



LEJ-640 lavora con cartucce Roland ECO-UV o ECO-UV S da 220cc nei colori nero, ciano, giallo, magenta e bianco. ECO-UV ha anche la verniciatura trasparente per la creazione di effetti. Gli inchiostri possono essere installati nelle combinazioni ECO-UV

CMYKGLWH o CMYKGLGL o CMYKWHWH. Con ECO-UV S è possibile solo la combinazione CMYKWHWH. *CMYK = quadricromia, GL = vernice trasparente (vernice trasparente), WH white = bianco

Lampada UV LED



La lampada di VersaUV è un LED evoluto a basso consumo. La sua manutenzione è semplice. Si può lavorare in sicurezza con emissione di raggi UV su uno spettro di frequenze non nocive. La cover chiude gli spazi: così i raggi UV rimangono nell'area

stampa. La quantità di calore generata è minima rispetto alle alogene tradizionali. L'asciugatura dell'inchiostro è rapida e senza deformazione del materiale. Per stampare anche su materiali sensibili al calore, senza ingiallirli.

Roland DG si riserva il diritto di apportare modifiche a specifiche, materiali o accessori senza preavviso. La produzione effettiva può variare. Per una qualità produttiva ottimale, può essere necessario eseguire operazioni di manutenzione periodica a componenti di particolare rilevanza. Vi preghiamo di contattare il vostro distributore Roland DG per maggiori dettagli. Nessuna garanzia applicata diversa da quella espressamente menzionata. Roland DG non si assume alcuna responsabilità in caso di danni diretti o indiretti, prevedibili o imprevedibili, causati da difetti dei suoi prodotti. PANTONE® appartiene a Pantone LLC. Tutti gli altri marchi commerciali appartengono ai rispettivi proprietari. La riproduzione e l'uso di materiale protetto da diritti d'autore è regolato dalle leggi locali, nazionali e internazionali. I clienti sono tenuti al rispetto di tutte le leggi applicabili e sono ritenuti responsabili in caso di eventuali violazioni. Roland DG Corporation ha concesso in licenza la tecnologia MMP da TPL Group.



Imagine.  Roland

Roland DG Mid Europe S.R.L.: via L. Da Vinci, 1/b Zona Industriale - 63075 Acquaviva Picena (AP) - ITALIA

Area Commerciale: Call Center +39 0735 586558 - dme-dgsales@rolanddg.com

Area Tecnica: Call Center +39 0735 586565 - Fax +39 0735 576176 - dme-dgservice@rolanddg.com

www.rolanddg.it

RIVENDITORE AUTORIZZATO: